

KITA-NATURA.DE

TRÄGERSCHAFT

Gemeinnützige Genossenschaft
Kita-NATURA eG.
Bundesweiter Träger für Natur-, und
Bauernhofkindergärten

KOOPERATION

Julia Hollesen
Jalm 9
24,885 Sieverstedt

KONTAKT

Email: kontakt@kita-natura.de

Projektleitung **Anne-Marie Muhs**
Mobil: 0152-04587014

Bauernhofkindergarten Sieverstedt

Woher kommt die Milch?

Mit Händen und Füßen etwas zu tun und in den ersten prägenden Jahren naturverbunden zu wachsen, das macht Kinder stark und befähigt sie, sich selbst etwas zuzutrauen.

Auf dem Jalmer Erlebnishof entsteht ein Bauernhofkindergarten.

Hier entdecken Kinder mit allen Sinnen Landwirtschaft und erfahren, woher ihre Lebensmittel kommen.

Eine Vielfalt an Nutztieren, Kühe, Schweine, Schafe, Ziegen und Hühner werden versorgt und die Kinder können daran teilhaben.

Frisch gelegte Eier zu sammeln, auf Feldern und Wiesen zu laufen oder ein Lagerfeuer zu entzünden, gehört zum Alltag im Bauernhofkindergarten. Viel Bewegung an der frischen Luft stärkt das Immunsystem und fördert die Grob- und Feinmotorik.

Der Bauernhof ist ein Ort mit eigenen vielfältigen Gestaltungsmöglichkeiten, an dem die Zusammenhänge des Lebens verständlich werden. Wenn Kinder die Natur hautnah erlebt haben, gehen sie behutsam und respektvoll mit ihr um.

Spielerisch lernen die Kinder, Verantwortung zu tragen. Durch das Herstellen von Spielzeugen mit Naturmaterialien wird ihre Fantasie, ihre Kreativität und Eigeninitiative angeregt.

Die Kinder sind stets in Begleitung unserer qualifizierten PädagogInnen, die ermöglichen, dass die Kinder sicher in der Natur lernen und gesund groß werden.

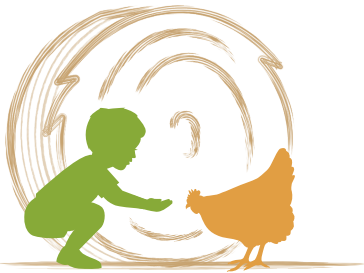


ZAHLEN UND FAKTEN

1 Naturgruppe

- Gruppengröße: 16 Kinder
- Alter: 3 Jahre bis Schuleintritt
- Raumfläche Schutzraum: 24 qm
- Gelände: ca. 700 qm
- Trägerschaft: Gemeinnützige Genossenschaft Kita-Natura eG
- Betreuungszeiten: 30 Wochenstunden
- Schließtage: 25
- Betreuungsschlüssel: 2 Fachkräfte + Vertretungskraft
- Betriebserlaubnis: Naturkindergarten

Start: 01. September 2024



Kita NATURA