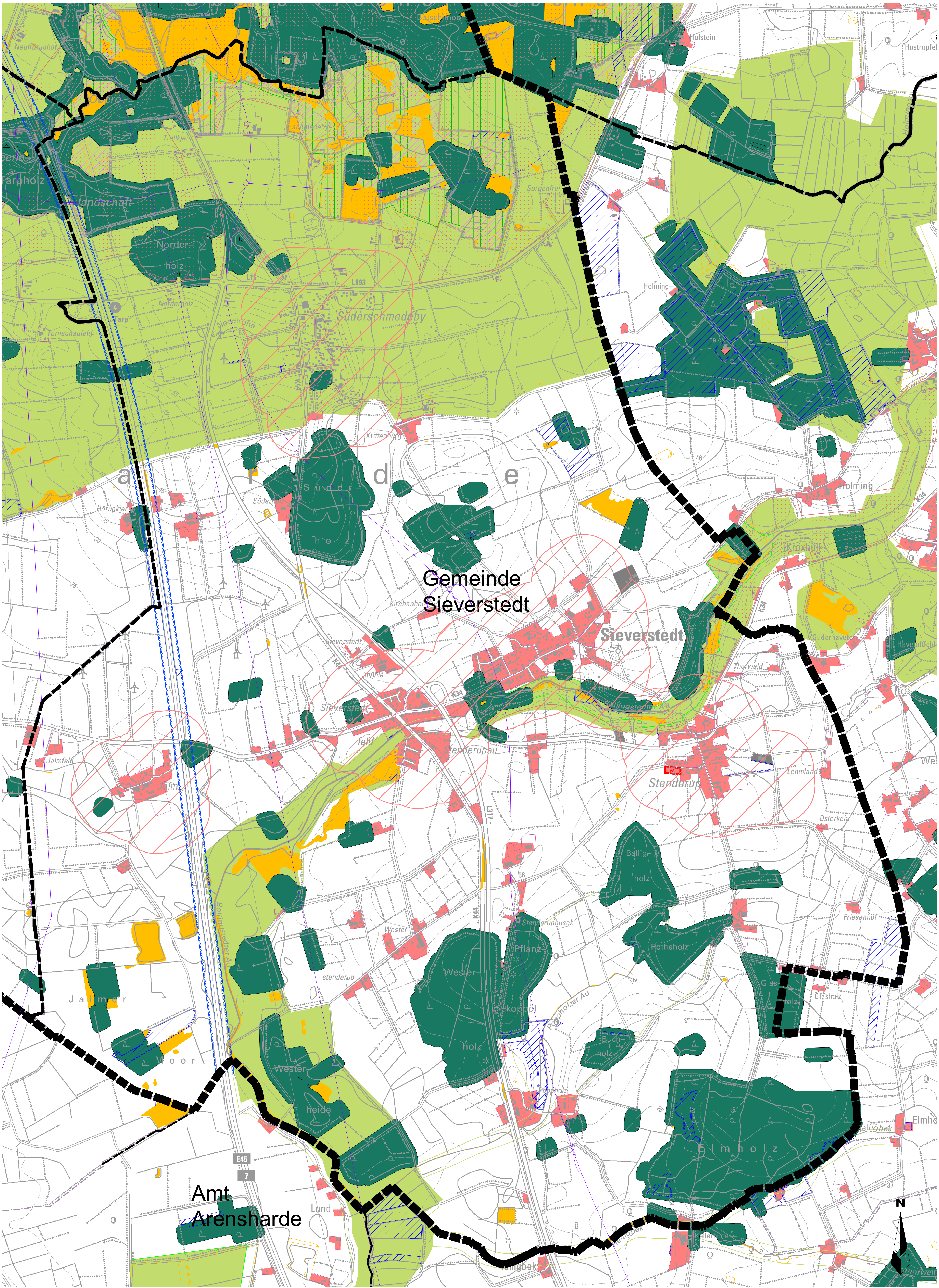


S:\PROJEKTE\Standortkonzepte\Photovoltaik\795-D_PV_Amtsgebiet Oeversee\CAD\Plan.dwg



Legende

Harte Tabukriterien

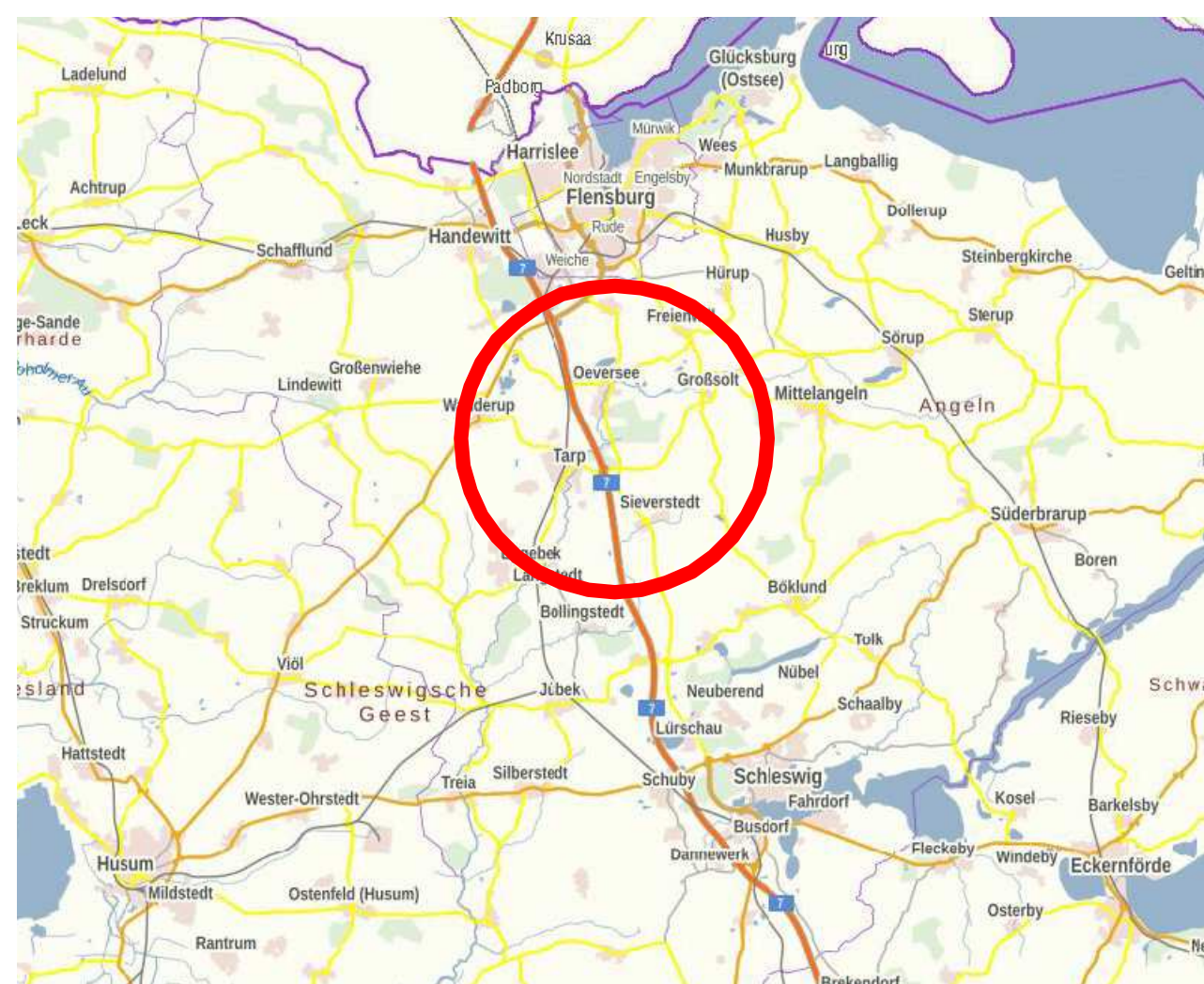
- FFH-Gebiet
- Naturschutzgebiet (NSG), Bestand (LRP 2020)
- Gesetzlich geschütztes Biotop (Landesweite Biotopkartierung SH, Stand 2019)
- Wald inkl. 30 m Abstand (gem. LWaldG)
- Schwerpunktbereich des landesweiten Biotopverbundsystems SH
- Ökoko- und Ausgleichsflächen (Stand: Mai 2019)
- Straßenrechtliche Anbauverbotszone zur Autobahn (40 m)

Weiche Tabukriterien

- Vorbehaltsgebiet für Natur und Landschaft (RP)
Vorranggebiet für den Naturschutz (RP)
- Bebaute Siedlungsgebiete (DTK25, ATKISbasisdaten)
- 250 m Puffer um Ortslagen
- Entwicklungsgebiete (planerisch verf., gem. FNP/BP/LP)
- Gewerbegebiet (DTK25)

Sonstiges

- Gemeindegrenzen
- Amtsgebiet Oeversee



Abgleich Photovoltaikeignungsflächen der Gemeinde Sieverstedt

Harte und weiche Tabukriterien

M. 1: 10.000

Karte 1

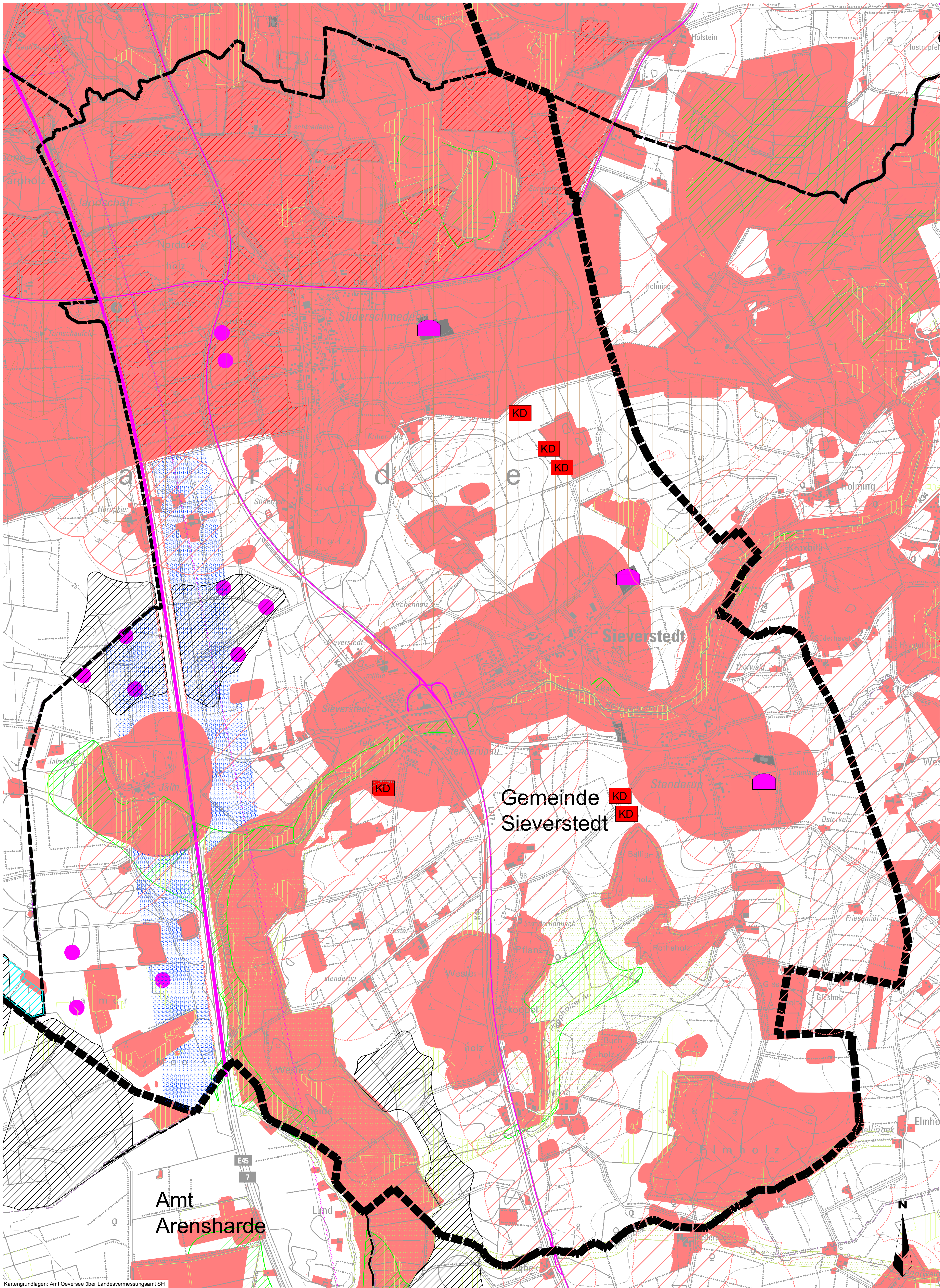
Stand : 22.08.2022
Gezeichnet : T. Leupold / B. Kalvelage
Bearbeitet : M. Hartwig

Auftraggeber:

Gemeinde Sieverstedt
24885 Sieverstedt

Auftragnehmer:

 **Pro Region GmbH**
Lise-Meltner-Str. 1
24941 Flensburg



Legende

- Ausschließflächen für PV-FFA aus Karte 1
- Priorisierte Potenzialflächen für PV-FFA
- Flächen mit besonderem Abwägungs- und Prüfungserfordernis
 - 250 m Abstandsbereich um Siedlungsflächen
 - Verbundbereiche des landesweiten Biotopverbundsystems SH
 - Kieslagerstätten (Rohstoffpotenzialflächen, LLUR 2019)
 - Dauergrünland auf Moorböden und Anmoorböden (Umweltatlas SH)
 - Geotope (Umweltatlas SH)
 - Landwirtschaftliche Flächen mit sehr hoher/hoher Ertragsfähigkeit (Umweltatlas SH)
 - Vorrangflächen Windenergie (Teil-RP Wind, 4. Entwurf 2020)

Vorbelastung Landschaftsbild

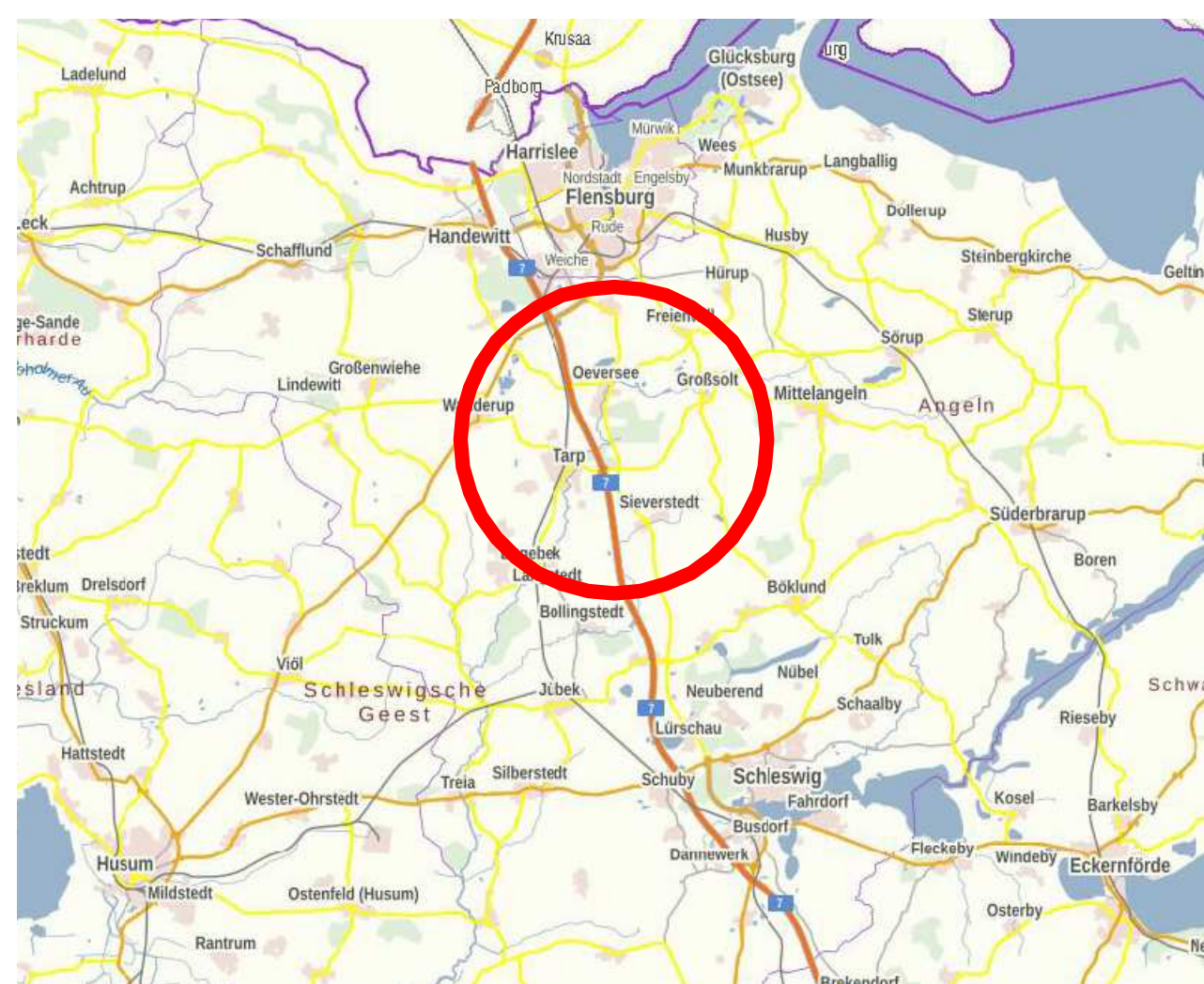
- Bundesautobahn A7
- Bundes- und Landstraßen
- Bahnstrecke
- Freileitungen (380 und 110 kV)
- PV Freiflächenanlagen Bestand
- Windkraftanlagen genehmigt (Regionalplanung 2020)
- Biogasanlage

Kriterien der Einzelfallprüfung

- Kulturdenkmale (Hügelgräber außerhalb der Tabu-Flächen)

Sonstiges

- Gemeindegrenzen
- Amtsgebiet Oeversee



Standortkonzept
Photovoltaik-Freiflächenplanung
der Gemeinde Sieverstedt

Priorisierte Potenzialflächen sowie Flächen mit besonderem Prüf- und Abwägungserfordernissen

M. 1: 10.000

Karte 2

Stand : 25.08.2022
Gezeichnet : T. Leupold / B. Kalvelage
Bearbeitet : M. Hartwig / Ch. Lorz

Auftraggeber:

Gemeinde Sieverstedt
24885 Sieverstedt

Auftragnehmer:

 **Pro Region GmbH**
Lise-Meitner-Str. 29
24941 Flensburg